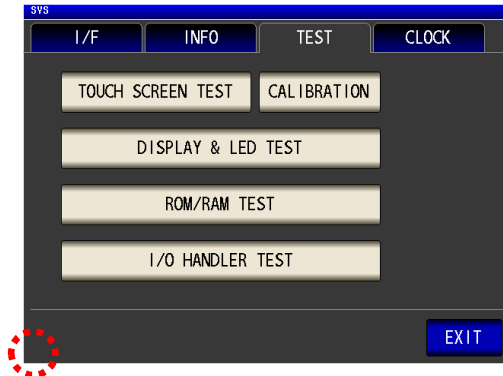


[DEBUG] 通信ログ表示

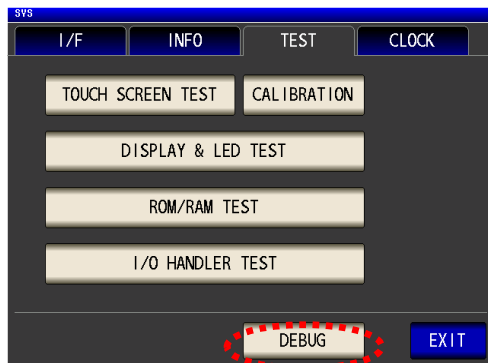
通信を行うと測定画面上に通信ログが表示されます。

手順

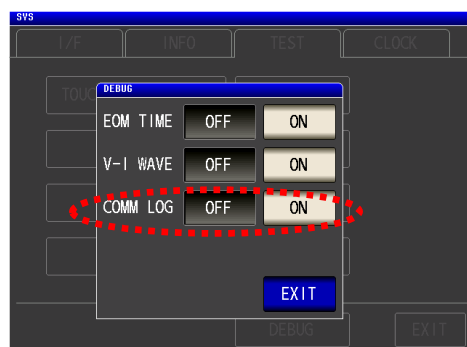
- 1 [SYS]設定画面→[TEST]タブにて、画面左下を押し続ける。



- 2 [DEBUG]ボタンが表示されるので押し、[DEBUG]ウィンドウを表示させる。



- 3 [DEBUG]ウィンドウにて[COMM LOG]設定をONにする。



『注意』

デバッグ用機能なので、デバッグ以外の目的に使用しないでください。
[DEBUG]ウィンドウにて[COMM LOG]設定以外は有効にしないで下さい。
[COMM LOG]設定は電源OFFで設定OFFに初期化されます。
IM3523には、この機能はありません。